

Oprawa natynkowa - MIRO® Mikroraster paraboliczny jedwabiście matow - bezpośrednio rozsyłanie

Korpus z blachy stalowej, zwarty, prostokątny przekrój, wysokość 40 mm; przygotowany do mocowania stron czołowych lub złączy stalowych; Kolor korpusu biały beskidzki RAL 9016; Bezpośredni rozsył strumienia światła za pomocą samozatraskowego, jedwabiście matowego aluminiowego mikrorastera MIRO® o zwiększonej sile odbicia, z lamelkami poprzecznymi o małym przekroju, do miejsc pracy z monitorem, $65^\circ < 1500 \text{ cd/m}^2$ z dookólną osłoną przeciwolśnieniową zgodną z obowiązującą normą DIN-EN 12464-1; wizualna ciągłość rastra w przypadku montażu w paśmie świetlnym; Przyłącze elektryczne i przyłącze przewodu sterującego poprzez 5-biegunowe zaciski przyłączeniowe ze stykami wtykowymi.. Wymagane akcesoria: boki czołowe, złączki i okablowanie przelotowe, w zależności od układu opraw zamawiane osobno.

CHARAKTERYSTYKA

Numer katalogowy	60402026660
Numer EAN	4020863309641
Numer taryfy celnej	94051190
Znak jakości	IP 20, Klasa ochronności I, BAP $65^\circ < 1500$, ENEC10 VDE, F, Indoor, CE
Klasa odporności IK	IK03
Temperatura otoczenia	ta 25°C
Szczególne właściwości	Ready for IoT
Okres gwarancji	5 lata
Możliwość dofinansowania ze środków państwowych	BEG – dofinansowanie do domów energooszczędnych (ważne tylko dla Niemiec)

ELEKTROTECHNIKA

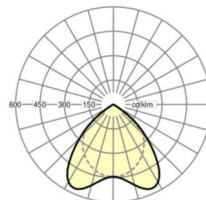
Zasilacz	Elektroniczny sterownik DALI2 (1 szt.)
Moc systemowa	57W
Napięcie sieciowe	230V/50Hz
Automat z bezpiecznikami (prąd rozruchowy)	13 szt./B10, 24 szt./B16, 25 szt./C10, 40 szt./C16
Klasa efektywności energetycznej/Źródło światła	C

TECHNIKA ŚWIETLNA

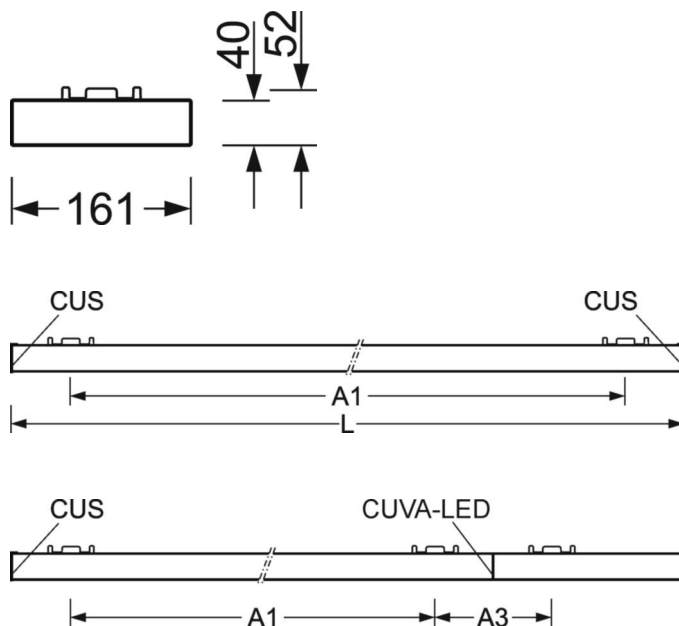
Wypożenie	LED, współczynnik oddawania barw/kolor światła CRI ≥ 80 / 4000K
Tolerancja koloru (MacAdam)	3SDCM
Nominalny strumień świetlny	6835lm
Trwałość LED	50000h L80/B10 (Tq 25°C)
Wydajność oprawy	121lm/W
UGR pop./pod.	20.7 / 20.0

DEEP-LINK

<https://www.regiolum.de/pl/article/60402026660>



Odnośnik	LED 6800lm 840
η_{LB}	100 %
$\Phi \downarrow/\uparrow$	100 % / 0 %
UGR pop./pod.	20.7 / 20.0
BAP	$65^\circ < 1500 \text{ cd/m}^2$



MECHANIKA

Kolor obudowy	biały beskidzki RAL 9016
Wymiary (DxSzxW/ŚrxW)	1179mm x 161mm x 54mm
Masa (netto)	3.3kg
Wlot kabla KE (X/Y)	0mm/56mm
Rodzaj montażu	Pojedyncza instalacja sufitowa, Instalacja listew przysufitowych, Montaż pojedynczy zwieszakowy, Montaż pasm świetlnych zwieszakowych, Konstrukcja świetlna, Montaż na szynie nośnej

Wymiary

L	1179 mm	Długość
B	161 mm	Szerokość
H	54 mm	Wysokość
A1	1000 mm	Odstęp mocowań przy montażu pojedynczym
A3	176 mm	Odstęp mocowań pomiędzy oprawami w ustawieniu w paśmie świetlnym
X	0 mm	Odstęp pomiędzy wejściem kabla a środkiem oprawy na osi X (wzdłuż)
Y	56 mm	Odstęp pomiędzy wejściem kabla a środkiem oprawy na osi Y (w poprz